

# CONSORZIO A.S.I. RAGUSA IN LIQUIDAZIONE

ai sensi dell'art. 19 della L.r. 12/01/2012 n. 8, così come modificato dall'art. 19 della L.R. 17/05/2016 n. 8

Prot. N. 1227 del 29 OTT. 2019

## DETERMINAZIONE DEL COMMISSARIO LIQUIDATORE

N. 110 del 29 OTT. 2019

**OGGETTO:** Trasferimento della titolarità delle strade e delle relative pertinenze e infrastrutture ricadenti nel territorio del Comune di Ragusa dal Consorzio ASI di Ragusa in Liquidazione al Comune di Ragusa, ai sensi e per gli effetti dell'art. 19 comma 9 della L.R. n. 8/2012, con le modifiche di cui all'art. 10 della L.R. n. 10/2018.

### VISTI:

- la legge regionale n. 8 del 12/01/2012 istitutiva dell'Istituto Regionale per lo Sviluppo delle Attività Produttive (IRSAP);
- l'art. 19 della legge regionale n. 8 del 17/05/2016 che tra l'altro testualmente recita: "*i rapporti attivi e passivi dei soppressi Consorzi per le aree di sviluppo industriali della Regione permangono in capo agli stessi, posti in liquidazione, e ciò sino alla definitiva chiusura delle operazioni di liquidazione*";
- il decreto dell'Assessore alle Attività Produttive n. 1059 del 22/03/2019 con il quale l'avv. Achille Piritore, è stato nominato Commissario liquidatore;
- il disposto dell'art. 10 della Legge Regionale n. 10 del 10 luglio 2018 che stabilisce: "*Il Commissario Liquidatore entro 120 giorni dalla data di insediamento provvede a trasferire ai comuni competenti per territorio le strade ad uso pubblico e le relative pertinenze*";
- la Determinazione del Commissario ad acta del Consorzio ASI di Ragusa in Liquidazione n. 16 del 26/01/2017 con cui si trasferisce temporaneamente il possesso delle strade e relative infrastrutture consortili all'IRSAP;
- l'elaborato planimetrico in cui sono rappresentate ed elencate le strade ad uso pubblico la cui titolarità è attualmente in capo al Consorzio ASI di Ragusa in liquidazione;
- l'elenco delle particelle che individuano le sedi stradali;

**Ritenuto** di dare attuazione alla disposizione di cui dell'art. 10 della Legge Regionale n. 10 del 10 luglio 2018, provvedendo al trasferimento della titolarità delle strade e delle relative pertinenze e infrastrutture quali pubblica illuminazione, rete acque piovane, rete gas e da quant'altro possa considerarsi pertinenza, ricadenti nel territorio del Comune di Ragusa dal Consorzio ASI di Ragusa in Liquidazione al Comune di Ragusa;

### D E T E R M I N A

trasferire le strade ad uso pubblico e le relative pertinenze e infrastrutture quali pubblica illuminazione, rete acque piovane e da quant'altro possa considerarsi pertinenza, ricadenti nel territorio del Comune di Ragusa dal Consorzio ASI di Ragusa in Liquidazione al Comune di Ragusa, ai sensi e per gli effetti dell'art. 19 comma 9 della L.R. n. 8/2012, con le modifiche di cui all'art. 10 L.R. n. 10/2018, come riportate nelle planimetriche generali ed elenco delle particelle ove ricade la sede stradale, allegati alla presente per farne parte integrante e sostanziale;

Piazzale Cesare Zipelli  
Zona Industriale snc - c.da Mugno  
97100 - Ragusa  
P. IVA 00119380889  
Codice IPA: UF53BO

Tel. 0932-667124 – 667105  
Fax. 0932-667285  
Mail: [asiragusa.liquidazione@gmail.com](mailto:asiragusa.liquidazione@gmail.com)  
PEC: [consorzioasiragusa.inliquidazione@pec.it](mailto:consorzioasiragusa.inliquidazione@pec.it)

REGIONE  
SICILIANA



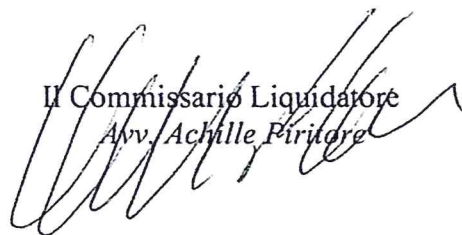
# CONSORZIO A.S.I. RAGUSA IN LIQUIDAZIONE

ai sensi dell'art. 19 della L.r. 12/01/2012 n. 8, così come modificato dall'art. 19 della L.R. 17/05/2016 n. 8

riservarsi, a seguito del conseguente verbale di consegna, di adottare gli atti per il perfezionamento del trasferimento;

pubblicare il presente provvedimento sul sito dell'Ente e notificarlo all'Assessore Regionale per le Attività Produttive e all'IRSAP.

Il Commissario Liquidatore  
Avv. Achille Piratore



Piazzale Cesare Zipelli  
Zona Industriale snc - c.da Mugno  
97100 - Ragusa  
P. IVA 00119380889  
Codice IPA: UF53BO

Tel. 0932-667124 – 667105  
Fax. 0932-667285  
Mail: [asiragusa.liquidazione@gmail.com](mailto:asiragusa.liquidazione@gmail.com)  
PEC: [consorzioasiragusa.inliquidazione@pec.it](mailto:consorzioasiragusa.inliquidazione@pec.it)

REGIONE  
SICILIANA





**Consorzio ASI di RAGUSA in Liquidazione**

**Planimetria degli impianti di pubblica illuminazione sulle strade ad uso pubblico di competenza ASI ai fini del trasferimento ex art. 19, comma 2, lett. b) della L.R. 8/2012**

## Area Industriale di RAGUSA

**Sicilia**

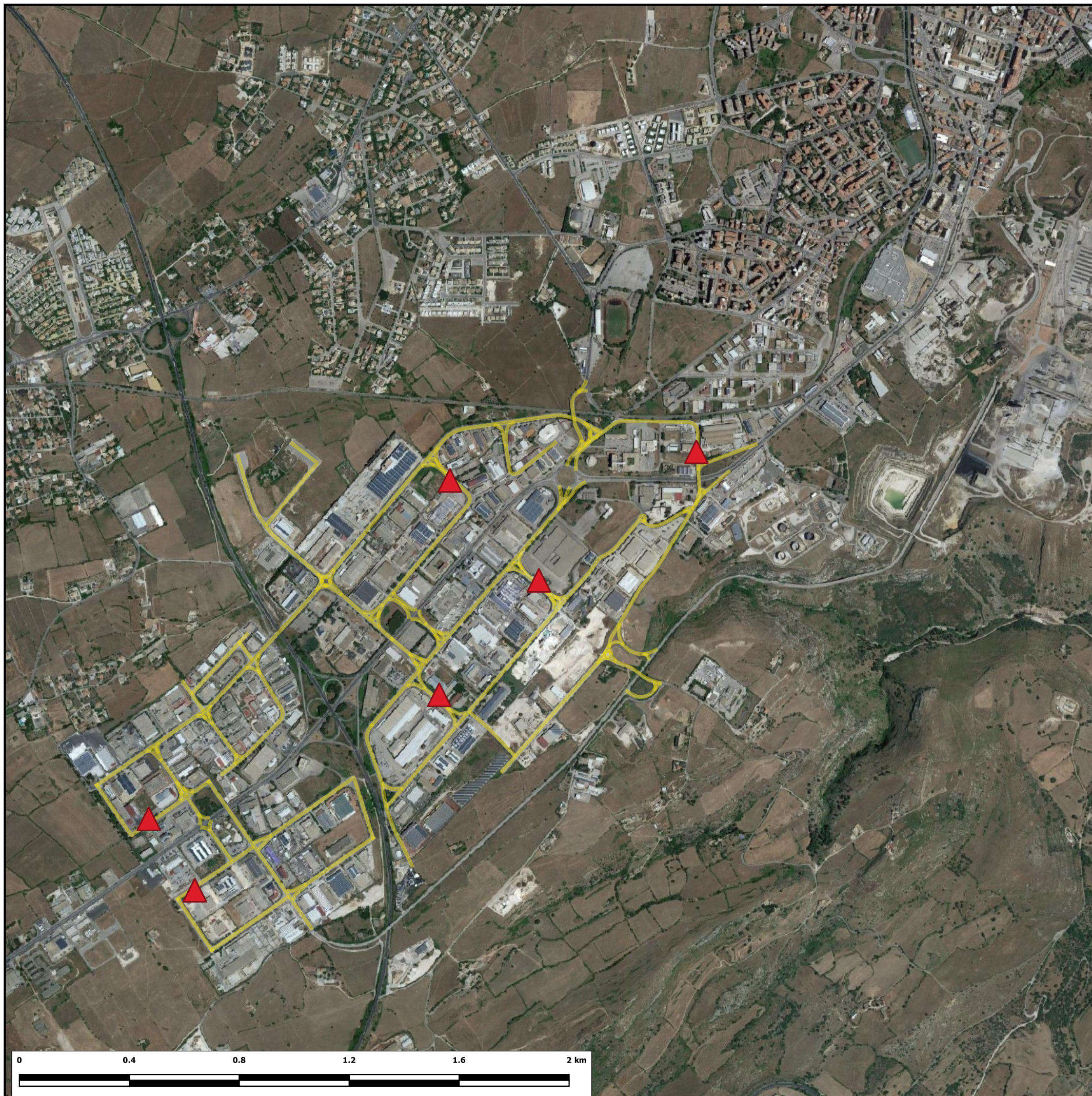


**Legenda**

- Impianti illuminazione su strade pubbliche ASI
- ▲ Quadri comando impianti illuminazione

Codici POD utenze elettriche impianti illuminazione

POD
IT001E95348777
IT001E96933174
IT001E95347755
IT001E95348526
IT001E96933171
IT001E96933167





**ELENCO PARTICELLE CATASTALI IN CUI RICADONO LE SEDI DELLE STRADE  
AD USO PUBBLICO DI COMPETENZA ASI**

COD.COMUNE	FOGLIO	PARTICELLA	NOTE
H163	101	426	
H163	101	62	
H163	118	103	
H163	118	253	
H163	118	291	
H163	118	330	
H163	118	429	
H163	118	97	
H163	118	99	
H163	119	236	
H163	119	25	
H163	120	12	porzione
H163	120	150	
H163	120	174	porzione
H163	120	177	
H163	120	178	
H163	120	244	
H163	120	273	
H163	120	274	
H163	120	275	
H163	120	276	
H163	120	277	
H163	120	278	
H163	120	281	
H163	120	7	porzione
H163	120	79	porzione
H163	120	9	porzione
H163	121	10	
H163	121	11	
H163	121	12	porzione
H163	121	13	porzione
H163	121	17	
H163	121	18	
H163	121	45	
H163	121	8	
H163	122	103	
H163	122	121	
H163	122	42	
H163	122	85	
H163	122	86	
H163	122	87	
H163	122	88	
H163	122	89	
H163	123	24	
H163	123	38	
H163	142	1061	
H163	142	1068	
H163	142	1100	

H163	142	1316	
H163	142	1318	
H163	142	1320	
H163	142	1386	
H163	142	161	
H163	142	450	
H163	142	476	
H163	142	487	
H163	142	495	
H163	142	496	
H163	142	497	
H163	142	500	
H163	142	501	
H163	142	505	
H163	142	512	
H163	142	513	
H163	142	514	
H163	142	553	
H163	142	651	
H163	142	678	
H163	142	679	
H163	142	681	
H163	142	692	
H163	142	694	
H163	142	73	porzione
H163	142	75	porzione
H163	142	779	
H163	142	824	
H163	142	826	
H163	142	830	
H163	142	990	
H163	142	991	
H163	143	117	porzione
H163	143	171	porzione
H163	143	50	
H163	143	600	
H163	144	108	
H163	144	109	
H163	144	11	
H163	144	119	
H163	144	130	
H163	144	135	
H163	144	138	
H163	144	147	
H163	144	16	porzione
H163	144	17	porzione
H163	144	208	
H163	144	211	
H163	144	212	
H163	144	213	
H163	144	216	
H163	144	235	
H163	144	237	

H163	144	239	
H163	144	241	
H163	144	243	
H163	144	244	
H163	144	245	
H163	144	269	
H163	144	272	
H163	144	281	
H163	144	283	
H163	144	355	
H163	144	380	
H163	144	423	
H163	144	424	
H163	144	467	
H163	144	470	
H163	144	471	
H163	144	472	
H163	144	473	
H163	144	476	
H163	144	481	
H163	144	484	
H163	144	491	
H163	144	502	
H163	144	505	
H163	144	508	
H163	144	52	
H163	144	531	
H163	144	533	
H163	144	542	
H163	144	560	
H163	144	563	
H163	144	566	
H163	144	567	
H163	144	570	
H163	144	572	
H163	144	575	
H163	144	577	
H163	144	579	
H163	144	581	
H163	144	583	
H163	144	584	
H163	144	625	
H163	144	628	
H163	144	641	
H163	144	643	
H163	144	645	
H163	144	647	
H163	144	650	
H163	144	657	
H163	144	78	
H163	144	79	porzione
H163	145	162	
H163	145	2	

H163	145	22	
H163	145	3	
H163	145	4	
H163	98	210	
H163	98	214	
H163	98	34	
H163	98	557	
H163	98	558	
H163	98	561	
H163	98	562	
H163	98	564	
H163	98	565	
H163	98	566	
H163	98	568	
H163	98	569	
H163	98	572	
H163	98	577	
H163	98	580	
H163	98	581	
H163	99	270	
H163	99	275	
H163	99	295	
H163	99	530	



Planimetria delle strade ad uso pubblico di competenza ASI  
ai fini del trasferimento ex art. 19, comma 2, lett. b) della  
L.R. 8/2012

## Area Industriale di RAGUSA



Legenda

— Strade ad uso pubblico ASI

Elenco strade

COD.	DENOMINAZIONE	LUNGHEZZA
RG01	Viale 1	1800
RG02	Viale 2	600
RG03	Viale 3	500
RG04	Viale 4	1700
RG05	Viale 5	600
RG06	Viale 6	500
RG07	Viale 7	1300
RG08	Viale 8	300
RG09	Viale 9	1200
RG10	Viale 10	1000
RG11	Viale 11	1500
RG12	Viale 12	600
RG13	Viale 13	400
RG14	Viale 14	400
RG15	Viale 15	1100
RG16	Viale 16	500
RG17	Viale 17	600
RG18	Viale 18	600
RG19	Viale 19	600
RG20	Viale 20	200
RG21	Viale 21	700
RG22	Viale 22	1100
RG23	Viale 23	200
RG24	Viale 24	800
RG25	Strada Zona Est Ragusa	5100
RG26	Svincolo Viale 1	600
RG27	Ingresso Viale 1	300
RG28	Traversa Viale 1	200
RG29	Ingresso Nord	300
RG30	Traversa Viale 9	200
RG31	Traversa Viale 4	200

**IRSAP - Area Programmazione Strategica**

Coordinatore: Avv. Mario Alloro - Redattore: p.i. Angelo Bottaro

